

ABRIL 2018

EL ÍNDICE LÍDER CRECE 1.42% DURANTE EL MES DE ABRIL

- ❖ *El Índice Líder, que busca anticipar cambios de tendencia en el ciclo económico, presenta una suba de 1.42% en su versión desestacionalizada durante abril 2018. La serie tendencia-ciclo crece 1.06%.*
- ❖ *La probabilidad de ingresar en una fase recesiva en los próximos seis meses pasó a ser 24.4%.*
- ❖ *En términos interanuales, el Índice Líder aumenta 13.43% con respecto a abril de 2017, para la serie desestacionalizada y 13.27% para la tendencia-ciclo.*
- ❖ *El Índice de Difusión (ID_{CIF}) se encuentra en 55%. Esto quiere decir que, de las diez series que componen el Índice Líder, cinco de ellas presentan aumentos interanuales, mientras que cuatro caen y una permanece constante.*

Director

Juan José Cruces

Investigadores

Martín González Rozada

Eduardo Levy Yeyati

Nicolás Merener

Guido Sandleris

Analistas

Nicolás García Aramouni

María Eugenia Irala

Pedro Martínez Bruera

cif@utdt.edu

Av. Figueroa Alcorta 7350
(C1428BIJ) Buenos Aires
Tel: (54 11) 5169 7338
Fax: (54 11) 5169 7347



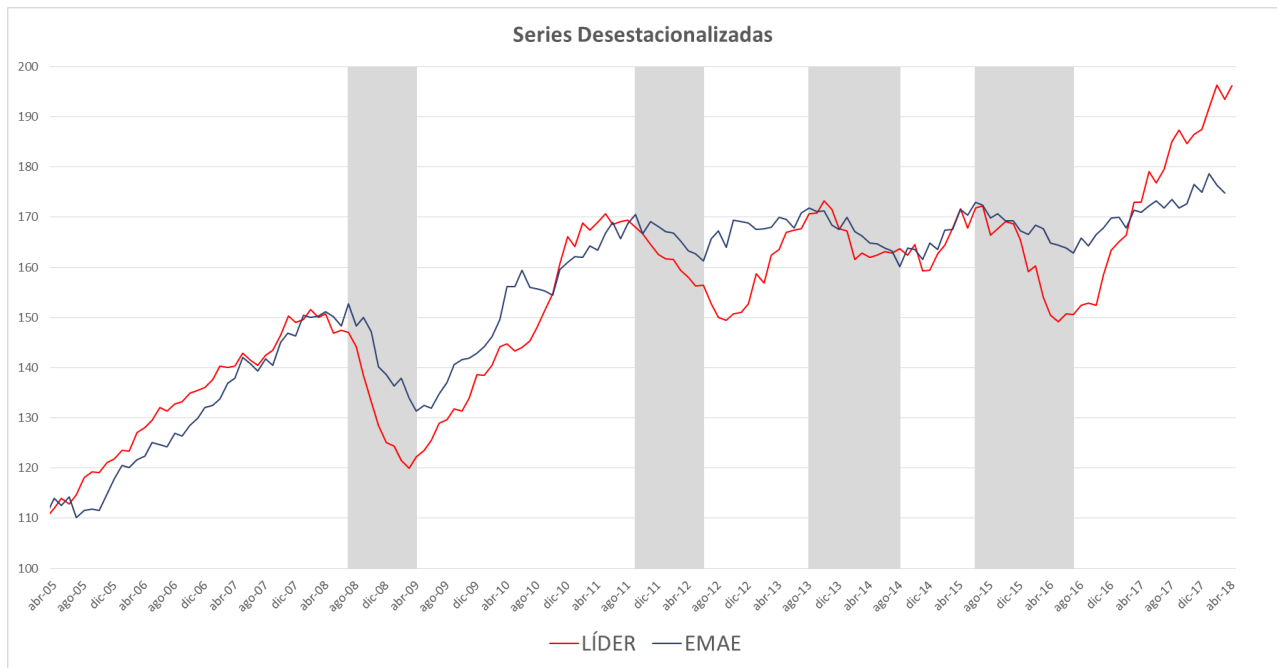
UNIVERSIDAD
TORCUATO DI TELLA

Resultados Abril 2018

❖ El Índice Líder presenta una suba de 1.42% en abril 2018

El IL_{CIF} presenta una suba de 1.42% en el mes de abril con respecto a la medición del mes anterior, y se ubica en 196.26 puntos (2004=100). El indicador presenta un crecimiento de 13.43% con respecto a abril 2017. Las series que presentaron variaciones interanuales más importantes fueron: Escrituras de Compraventa (50.67%), Industrias Metálicas Básicas (43.36%), Préstamos Prendarios (29.51%) y el Índice Construya (18.84%).

Por su parte, la serie de referencia, el Estimador Mensual de Actividad Económica (EMAE), en su versión desestacionalizada, mostró una caída de 0.74% durante marzo 2018.

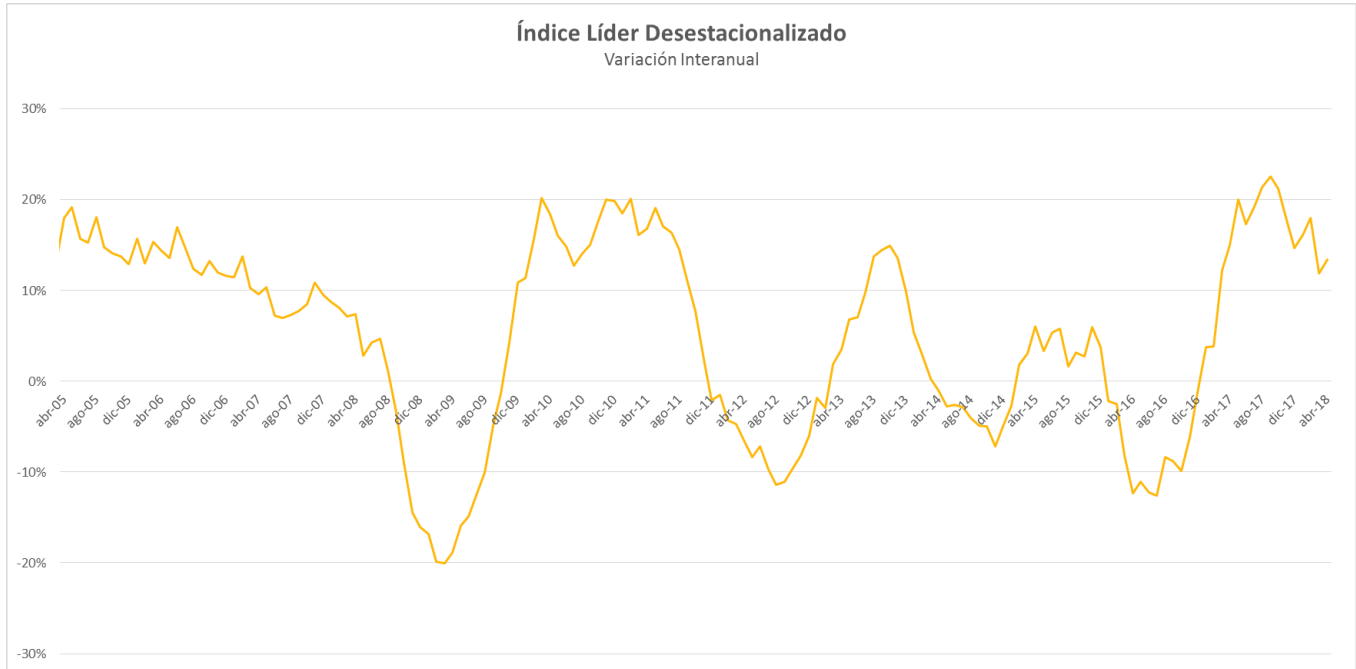


Nota: las áreas grises representan las ventanas temporales desde el pico hasta el valle de la serie del EMAE sin estacionalidad en cada una de las cuatro recesiones establecidas desde 2005. Último pico julio 2015. Último valle julio de 2016.

Fuente: Centro de Investigación y Finanzas.

❖ En términos interanuales, el IL_{CIF} presenta un crecimiento de 13.43% con respecto a abril 2017

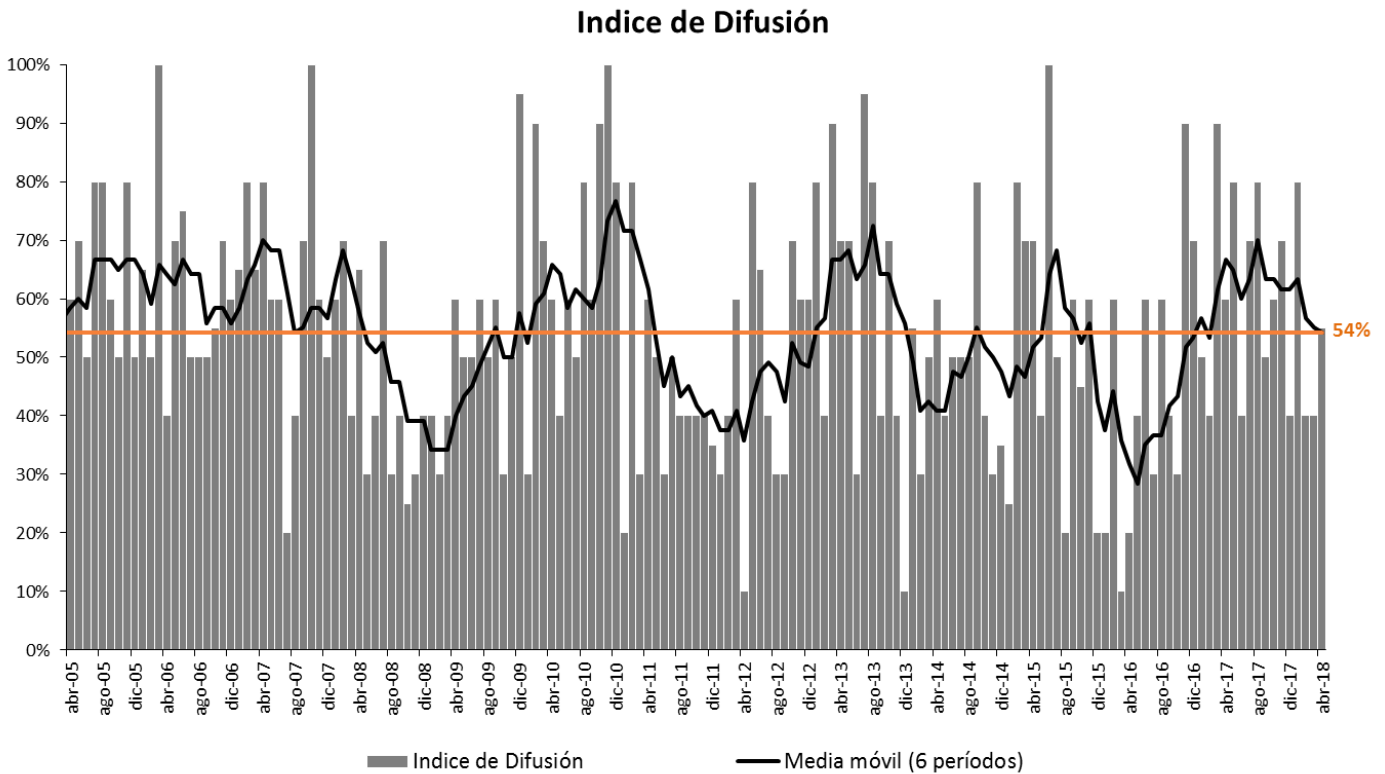
En la medición de abril, la serie desestacionalizada del IL_{CIF} registra un crecimiento de 13.43% en relación a igual mes de 2017.



Fuente: Centro de Investigación y Finanzas.

❖ En abril de 2018, el Índice de Difusión se ubica en 55%

En abril 2018, el Índice de Difusión (ID_{CI}F) se encuentra en 55%. Esto quiere decir que de las diez series que componen el Índice Líder, cinco de ellas presentan una variación positiva significativa: el agregado monetario M2, los Préstamos Prendarios, el Índice Construya, las Escrituras de Compraventa y las Industrias Metálicas Básicas. La industria del Caucho y Plástico no presenta subas ni caídas significativas.



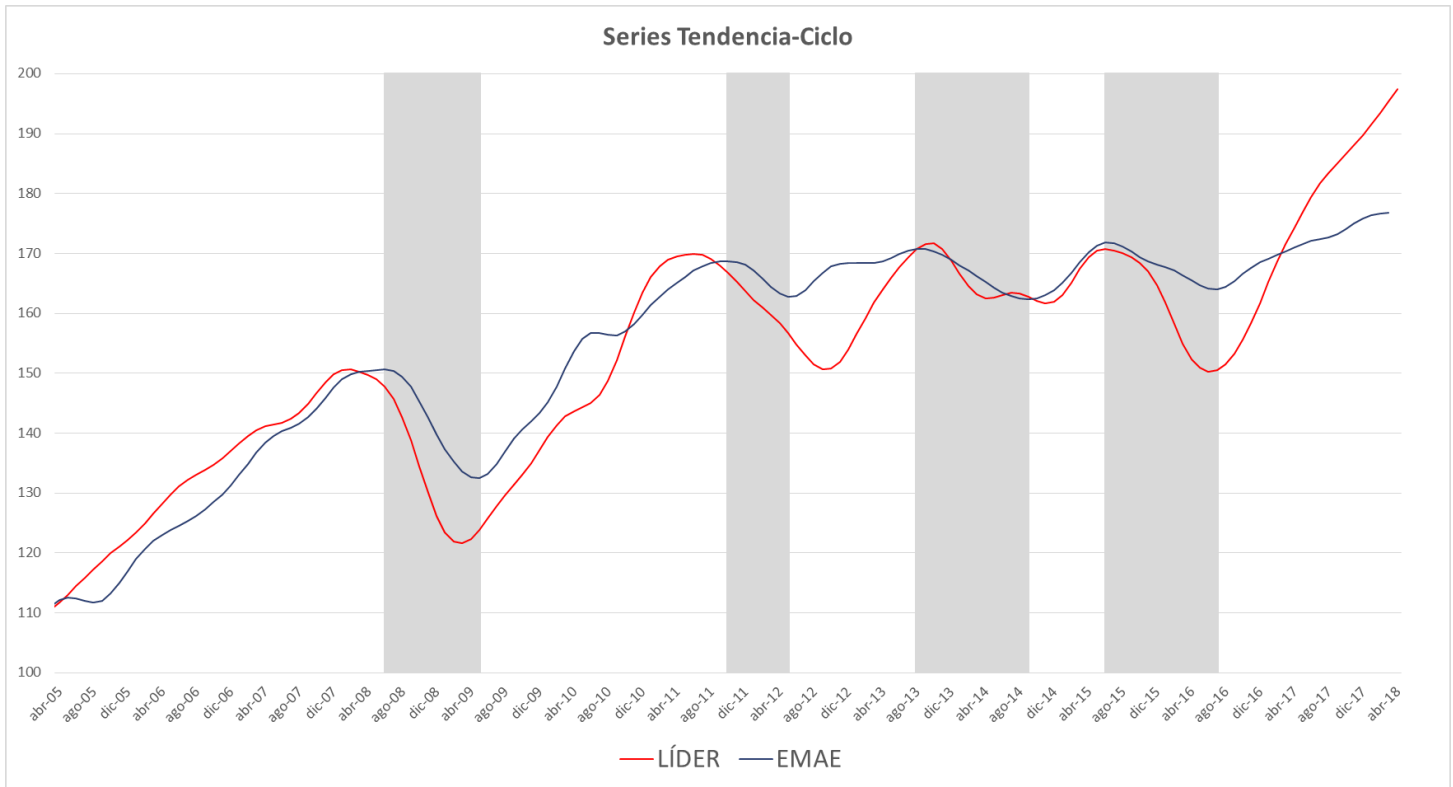
Fuente: Centro de Investigación y Finanzas.

Respecto al mes anterior, y en términos desestacionalizados, las series que presentaron variaciones (simétricas) positivas más importantes fueron el Agregado Monetario M2, las Industrias Metálicas Básicas, los Préstamos Prendarios y el Índice Construya.

❖ **La serie tendencia-ciclo del IL_{CIF} presenta un aumento de 1.06%**

La serie de tendencia-ciclo se ubica en 197.45 puntos en abril (2004=100). Esto representa un aumento de 1.06% respecto al mes anterior.

En lo referente a la serie de tendencia-ciclo utilizada como referencia (que presenta datos hasta marzo 2018), se observa que el Estimador Mensual de Actividad Económica (EMAE) se mantiene estable (0.07%) respecto al mes anterior.

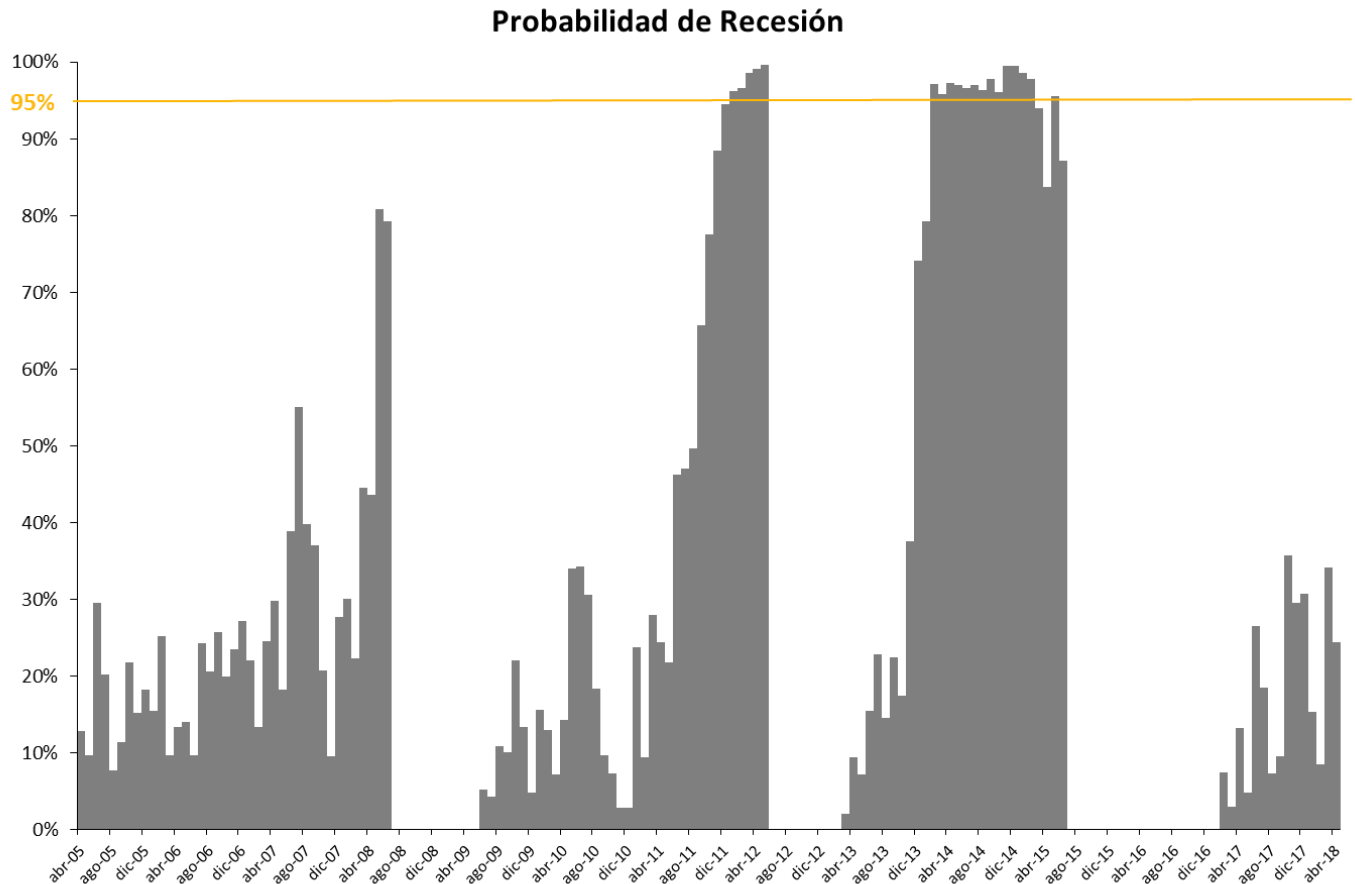


Nota: las áreas grises representan las cuatro recesiones detectadas desde 2005. Las recesiones se definen como dos trimestres (seis meses) consecutivos de caídas en la serie de tendencia-ciclo del EMAE.

Fuente: Centro de Investigación y Finanzas.

❖ La probabilidad de ingresar en una recesión pasó a ser 24.4% en abril

La probabilidad de ingresar en una recesión de la actividad económica durante marzo pasó a ser 24.4%, mientras en marzo se ubicaba en 25.4%.



Nota: La probabilidad de ingresar en una expansión no se computa para aquellos periodos en que se estima la probabilidad de ingresar en una recesión.

Fuente: Centro de Investigación y Finanzas.

Tabla Resumen del Índice Líder

2017 - 2018

	Febrero	Marzo	Abril
Índice Líder	192.81	205.36	196.26
Cambio % (m/m)	0.29%	-0.97%	1.42%
Índice de Difusión	60%	50%	55%
Probabilidad de Recesión	22.4%	25.4%	24.4%

Fuente: Centro de Investigación en Finanzas

Acerca del Índice Líder del CIF

El IL_{CIF} está construido para resumir y revelar los puntos de giro en el nivel de actividad económica representada por el Estimador Mensual de Actividad Económica (EMAE) en una forma más clara y convincente que cada uno de sus componentes porque suaviza las volatilidades propias de cada uno de ellos.

Los diez componentes del IL_{CIF} son:

Índice General de la Bolsa de Comercio de Buenos Aires deflactado por Índice de Precios al Consumidor

Merval Argentina deflactado por Índice de Precios al Consumidor

Agregado monetario M2 deflactado por Índice de Precios al Consumidor

Préstamos prendarios

Índice Construya

Escrituras de compraventa realizadas por escribanos de CABA sobre inmuebles ubicados en dicha demarcación

Despachos de Cemento nacionales, Asociación de Fabricantes de Cemento Portland

Índice de Confianza del Consumidor UTDT

Producción de la Industria de Metales Básicos

Producción de la Industria de Caucho y Plástico

Para abordar el problema de los retrasos en los datos disponibles, los indicadores que componen el IL_{CIF} que no están disponibles en el momento de la publicación se estiman utilizando imputación estadística. Se utiliza un modelo autorregresivo para estimar cada componente.

Serie histórica (disponible en formato .xls [aquí](#))